

# 小鼠细胞分选

使用EasySep™更高效地分离细胞



## 在短至15分钟内从多种样品中分选小鼠细胞

小鼠细胞分选从未如此地快捷而简单。使用新一代含有RapidSpheres™的EasySep™小鼠分选试剂盒，以及我们的多样本处理平台 - EasyEights™ EasySep™磁极，仅需15分钟即可从多种样品中分离出小鼠细胞。分选的细胞纯度高、未经标记，且可立即用于下游应用。

分离未经标记的细胞，纯度可高达98%，包括：

- B细胞 (产品号 #19854)
- Pan-B细胞 (产品号 #19844)
- T细胞 (产品号 #19851)
- Pan-初始T细胞 (产品号 #19848)
- CD4<sup>+</sup> T细胞 (产品号 #19852)
- 初始CD4<sup>+</sup> T细胞 (产品号 #19765)
- 记忆CD4<sup>+</sup> T细胞 (产品号 #19767)
- CD8<sup>+</sup> T细胞 (产品号 #19853)
- 初始CD8<sup>+</sup> T细胞 (产品号 #19858)
- NK细胞 (产品号 #19855)
- 单核细胞 (产品号 #19861)
- 造血祖细胞 (产品号 #19856)
- 使用链霉亲和素RapidSpheres™ (产品号 #19860) 分选出的任何细胞

### 为何使用EasySep™?

**快速而简单。** 无需分离柱，仅需15分钟即可分离出小鼠细胞。

**细胞未经标记。** 获得的细胞未经标记，并可立即用于下游的功能性研究。

**高纯度。** 获得的细胞纯度可达到98%。

**扩展性。** 可同时处理多达16个样品。

## 选择细胞分选平台



EasySep™磁极: 手动操作



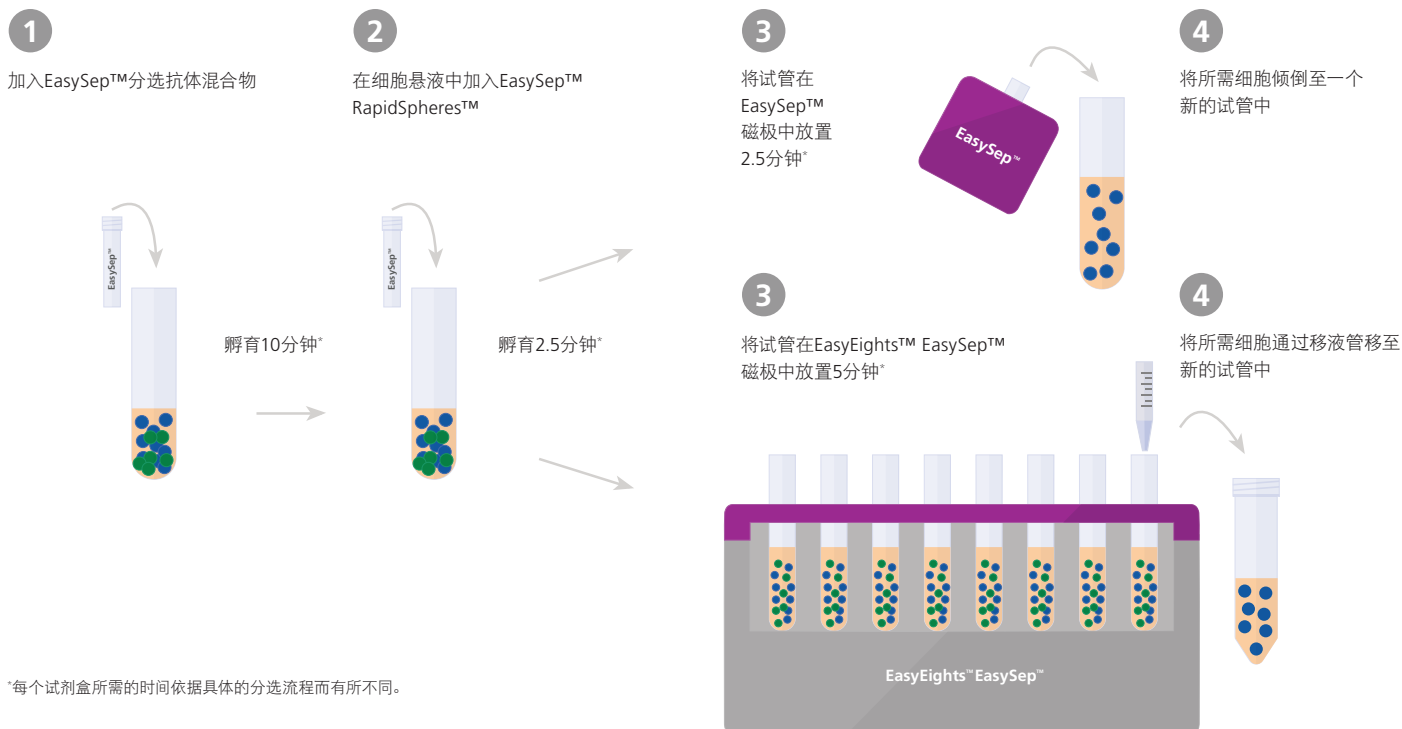
RoboSep™-S: 全自动



EasyEights™磁极: 多通道

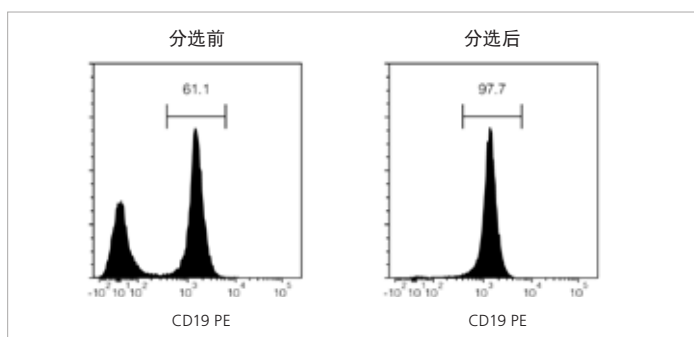
## 工作原理

对单个或多个样本的EasySep™小鼠细胞分选主要流程



### 为何使用EasyEights™?

- 每一面均可同时分选多达8个样本: 其中一面使用8个5 mL的试管, 另一面使用8个14 mL的试管
- 可处理的样本量范围大: 0.125-2.0x10<sup>8</sup>个细胞 (对于每个5 mL试管), 或0.25-8.0x10<sup>8</sup>个细胞 (对于每个14 mL试管)
- 磁极容量大: 可处理64个小鼠脾脏, 或64 mL的人细胞 (1x10<sup>8</sup>个细胞/mL)
- 可与15分钟小鼠EasySep™ RapidSpheres™负选试剂盒配合使用



### EasySep™小鼠B细胞分选主要流程

起始样本为小鼠脾细胞, 分选出的细胞中B细胞含量通常可达94%-98%。

欲了解STEMCELL Technologies负选试剂盒产品的全部列表, 以及最新的、更加快捷的小鼠正选产品, 请访问[www.stemcell.com/15minkits](http://www.stemcell.com/15minkits)。

STEMCELL Technologies Inc. 2018. 保留一切权利, 包括图形和图像。STEMCELL Technologies及其设计及商标, 以及Scientists Helping Scientists、RapidSpheres、RoboSep、EasyPlate、EasySep和EasyEights均是STEMCELL Technologies Inc.的注册商标。其他注册商标为各自持有人的产权。STEMCELL尽力确保STEMCELL及其供应商提供的信息正确无误, 对此类信息的准确性或完整性不作任何保证或声明。

STEMCELL Technologies Inc.的质量管理体系已经过ISO 13485医疗器械标准认证。产品仅供研究使用。除非另行说明, 不可用于人或动物的诊断或治疗。



微信ID: STEMCELLTech



STEMCELL Technologies China Co. Ltd.

电话: 400 885 9050 E-MAIL: INFO.CN@STEMCELL.COM 网站: WWW.STEMCELL.COM

文档号 #29280CN 版本 1.5.0 2018年11月